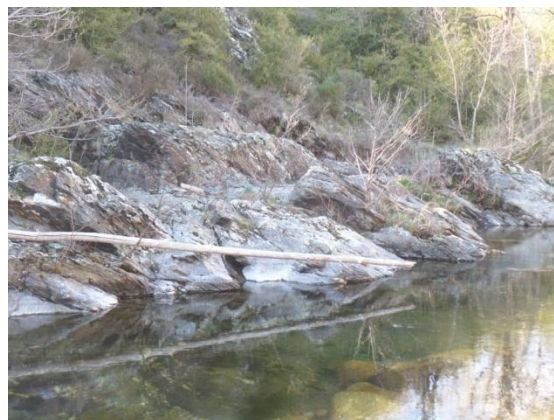


Béal de Coussac



SAM 930 (béal n°2)



SAM 936 ... prise d'eau ...
vue depuis la rive droite en avril 2021



DSC 804
depuis la rive gauche (9/9/22)



DSC 801 Le béal se sépare en deux dès l'entrée



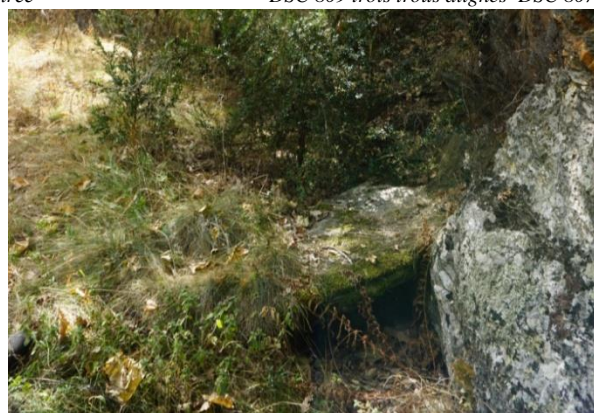
DSC 809 trois trous alignés DSC 807 un des trois



DSC 812 Suite du béal



DSC 783 ... suite du béal



DSC 791 petit pont pour atteindre le jardin où M. AGULHON
Plantait ses semis



DSC 794 vue du jardin aujourd'hui



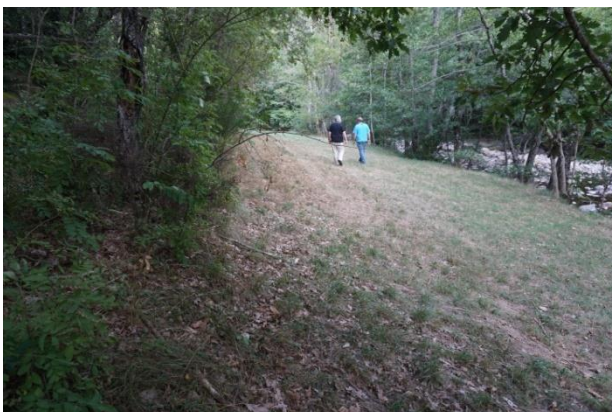
DSC 790 ... suite du béal



DSC 787 ... suite du béal



DSC 814 ... suite du béal et ...



... début du camp)



DSC 828 ... suite du béal au-dessus du champ



DSC 817 ... suite du béal au-dessus du champ



DSC 820



... vues du champ ... DSC 825